

REGULAMENTO

VIII CARREIRA POPULAR

CONCELLO DE MOECHE



SÁBADO 10 DE XUÑO DE 2023



REGULAMENTO DA VIII CARREIRA POPULAR DE MOECHE

1. ORGANIZACIÓN:

O Concello de Moeche organiza a **VIII Carreira Popular de Moeche**. A proba terá lugar o **Sábado 10 de Xuño de 2023 dende as 18:00 horas**, con saída e chegada nas inmediacións do Recinto Feiral situado no núcleo urbano de San Ramón e discurrirá polas vías do Concello de Moeche.

Haberá control técnico por parte da organización en todas as categorías.

Para levar a cabo esta carreira cóntase coa colaboración da Deputación da Coruña, Protección Civil, Proxecto Xeoparque Cabo Ortegal, Lácteos Moeche, Supermercado O Cruce, Supermercado A Tendiña Moeche, A Tenda de Iria, clínica de fisioterapia Fisioche –Ben, Bar-tenda Toñito, ademais das diversas asociacións locais.

2. PARTICIPACIÓN:

A proba estará aberta a todos/as os/as atletas nados/as dende o ano 2020, federados ou non, sen distinción de sexo ou nacionalidade, que posúan unha condición física mínima para poder completar o seu percorrido e acepten as condicións de este regulamento.

3. CATEGORÍAS E ORDE DE SAÍDA:

CARREIRA	CATEGORÍA	ANO NACEMENTO		DISTANCIA	SAIDA
1	Pitufos M/F	2018-2019-2020		75 m	18:00
2	Prebenxamín M/F	2016 - 2017		200 m	18:10
3	Benxamín M/F	2014-2015		500 m	18:20
4	Alevín M/F	2012-2013		1000 m	18:30
	Infantil M/F	2010-2011			
	Cadete M/F	2006 – 2007 – 2008-2009		2000 m	
5	Absoluta M/F	2005 e anteriores	Senior M/F: 2005-1984	6700 m	19:00
			Veterán A M/F: 1983-1974		
			Veterán B M/F: 1973 e anteriores		

4. INSCRICIÓNS:

- A inscrición será gratuíta para os/as atletas das categorías menores (nados no ano 2006 ou posteriores) e de 5 € para os/as atletas da categoría absoluta (nados no ano 2005 ou anteriores) ; e poderá realizarse a través da páxina web da empresa de servizos deportivos www.galitimng.com.
Calquera dúbida ou máis información serán atendidas no teléfono 666488801 ou por correo electrónico: daniel.feijoo@moeche.gal.
- O prazo de inscrición rematará o Xoves 8 de Xuño ás 23:59 h.
- Límite de prazas: 350
- Non se admitirán inscricións fóra do prazo.
- Non se fará devolución da inscrición, agás por motivos debidamente xustificados.

- A inscrición da proba é persoal e intransferible.
- A realización da inscrición implica ter lido, entendido e aceptado o regulamento da proba.
- A realización da inscrición inclúe un agasallo conmemorativo da proba.
- A proba estará controlada polo persoal da organización e a empresa de servizos deportivos galitiming , que estarán capacitados para descualificar a calquera atleta que incumpra o regulamento.

Protección de datos: Todos/as os/as corredores/as ao realizar a inscrición aceptan a publicación do seu nome e imaxe na clasificación, medios de comunicación, cartelería e/ou internet. Mediante a inscrición o corredor/a consinte expresamente que os seus datos e e imaxes sexan empregados pola organización para comunicacións acerca da súa actividade. En todo caso e tal e como establece a Ley de Protección de datos, o interesado pode exercer os seus dereitos de acceso, rectificación, cancelación e oposición mediante un escrito ou correo electrónico.

5. ENTREGA DE DORSAIS:

Os dorsais entregaranse o día da proba na zona habilitada pola organización (nave do Mercado), ata media hora antes da saída de cada proba.

No caso de que a empresa cronometradora suministre un chip de cronometraxe ao/a corredor/a, este/a deberá entregalo no espazo habilitado pola organización ao finalizar a carreira: Se non se fixera así, a empresa cronometradora fará un cargo na tarxeta de pago para compensar dita perda.

6. GARDARROUPA:

A organización habilitará un servizo de gardarroupa, pero non se responsabiliza dos efectos depositados no interior das bolsas. Estará instalado na nave do mercado.

7. SPEAKER:

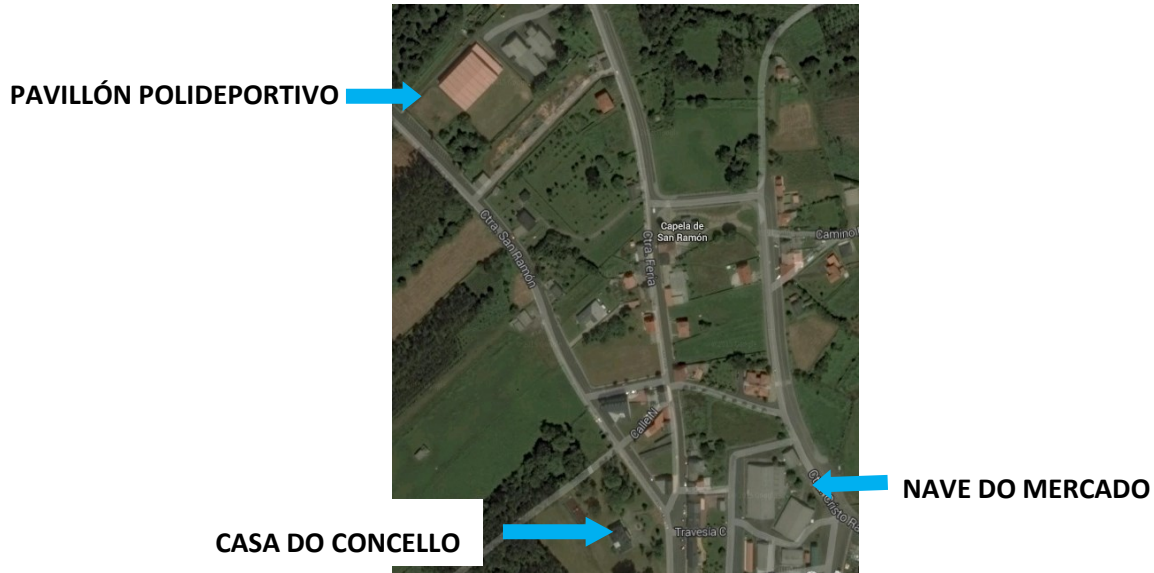
A proba estará amenizada por un speaker, que dará ánimos a todas/os as/os participantes.

8. SERVIZO DE DUCHAS:

A organización poñerá a disposición dos/as corredores servizo de duchas. (Pavillón Municipal de Deportes).

9. SERVIZO DE FISIOTERAPIA.:

A clínica de fisioterapia e rehabilitación FISIOCHE – BEN, colabora nesta carreira para atender aos/as corredores/as que o necesiten ao rematar a proba.



<https://goo.gl/maps/j6x8Eqzx5GLyjubP8>

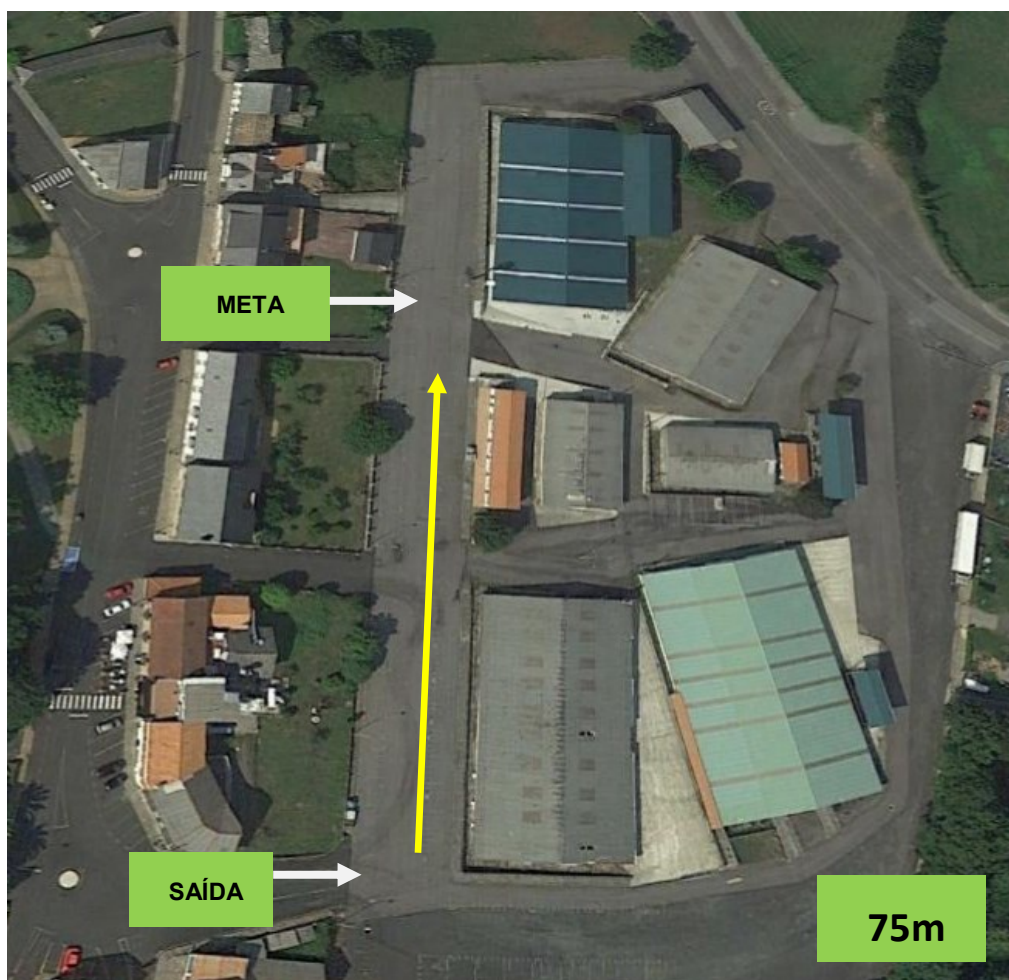
10. PERCORRIDOS:

- A saída e meta situaranse diante da nave do Mercado do recinto feiral e as diferentes carreiras realizaranse no entorno próximo arredor de toda a localidade.
- É obrigatorio que os corredores leven durante toda a carreira o dorsal no peito, debendo chegar á meta con el.
- En todas as carreiras haberá ciclistas abrindo e pechando o grupo de atletas.
- Na carreira de adultos, en caso de haber dobrados, estes deberán facilitar o paso dos/as atletas máis rápidos/as botándose cara a esquerda do trazado.
- Nos tramos de dobre sentido de carreira, os/as corredores/as deberán ir pola esquerda da calzada para non entorpecer o paso dos/as demais corredores/as.
- O percorrido da categoría absoluta é maioritariamente sobre asfalto, con pequenos tramos de herba e terra.

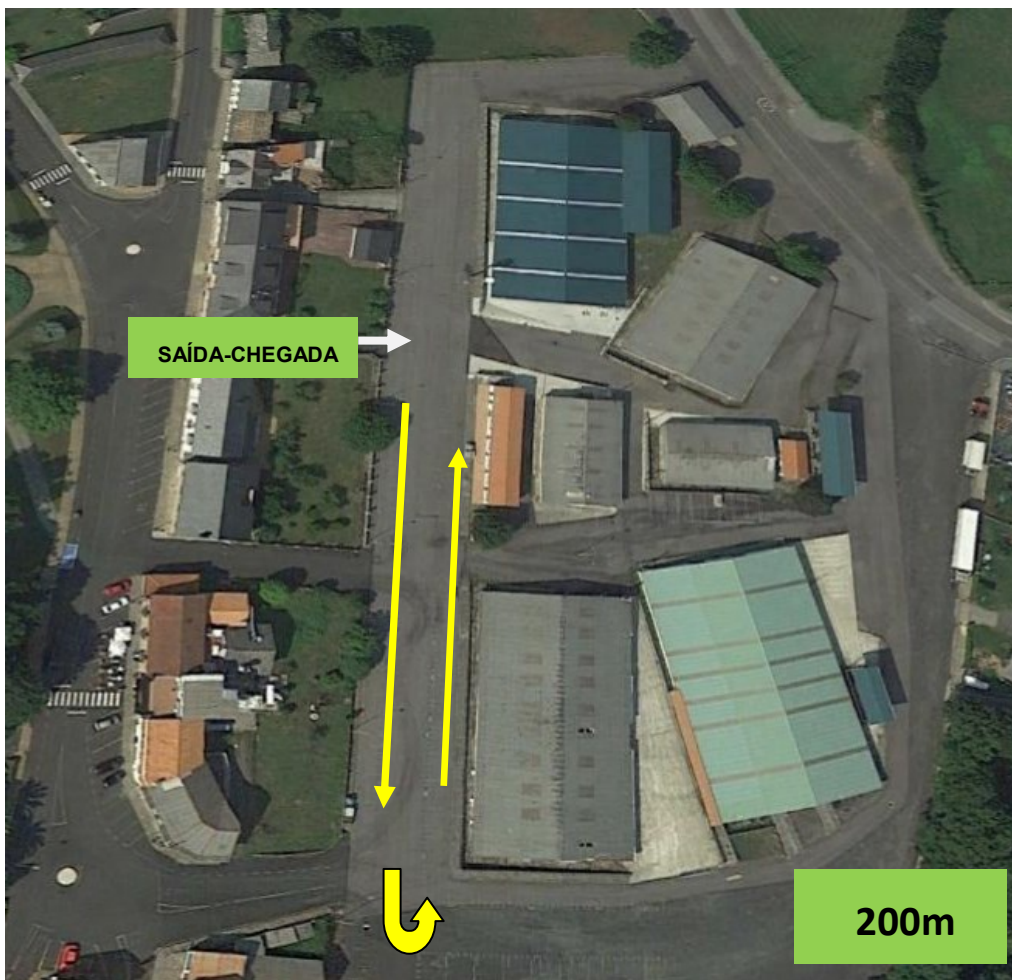
- As distancias sinaladas son aproximadas.
- A organización resérvase o dereito de realizar modificacións ou cambios no percorrido se a seguridade o require; e na distribución das saídas dependendo da cantidade de inscritos.

PLANOS DOS PERCORRIDOS

CATEGORÍA PITUFOS (2018 - 2019 – 2020)



CATEGORÍA PREBENXAMÍN (2016 - 2017)



CATEGORÍA BENXAMÍN (2014 - 2015)



CATEGORÍA ALEVÍN (2012-2013)-INFANTIL (2010-2011)

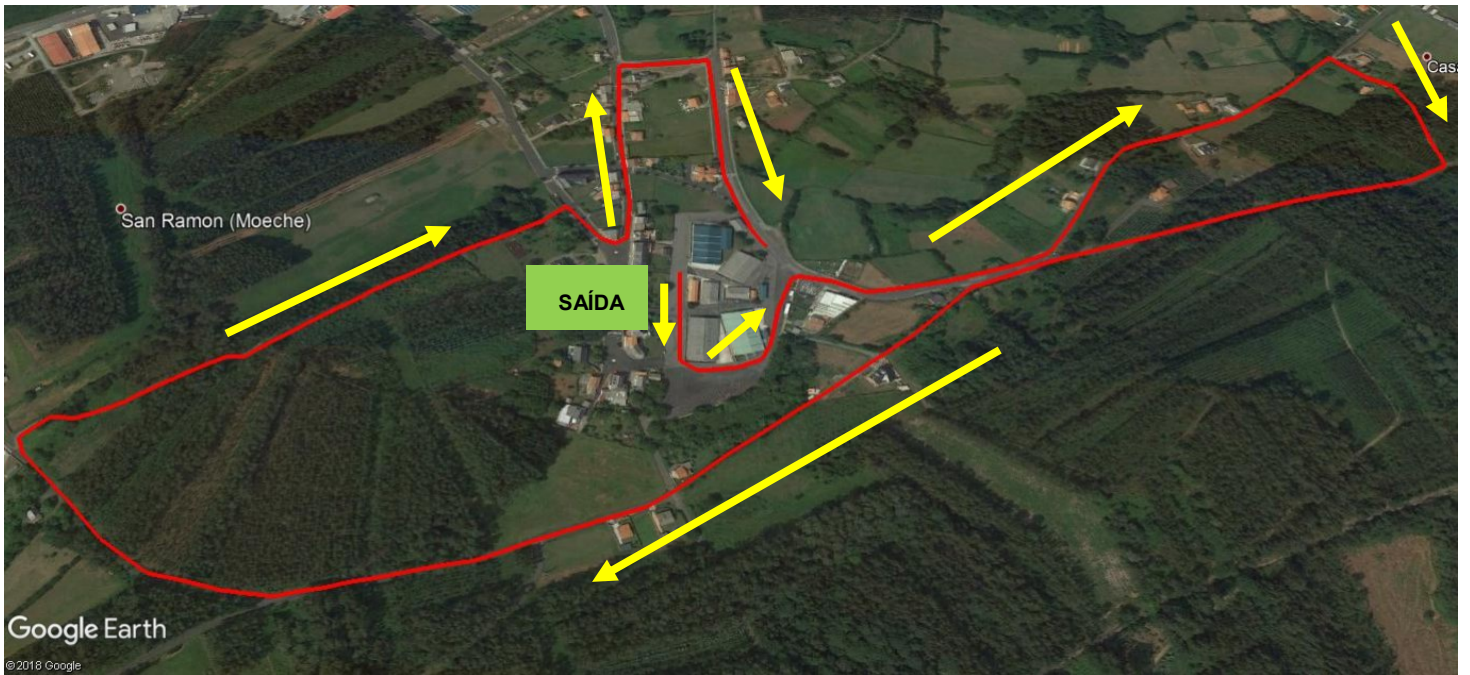


CATEGORÍA CADETE (2006 - 2007 – 2008 - 2009)
(2 VOLTAS DE 1000 METROS)

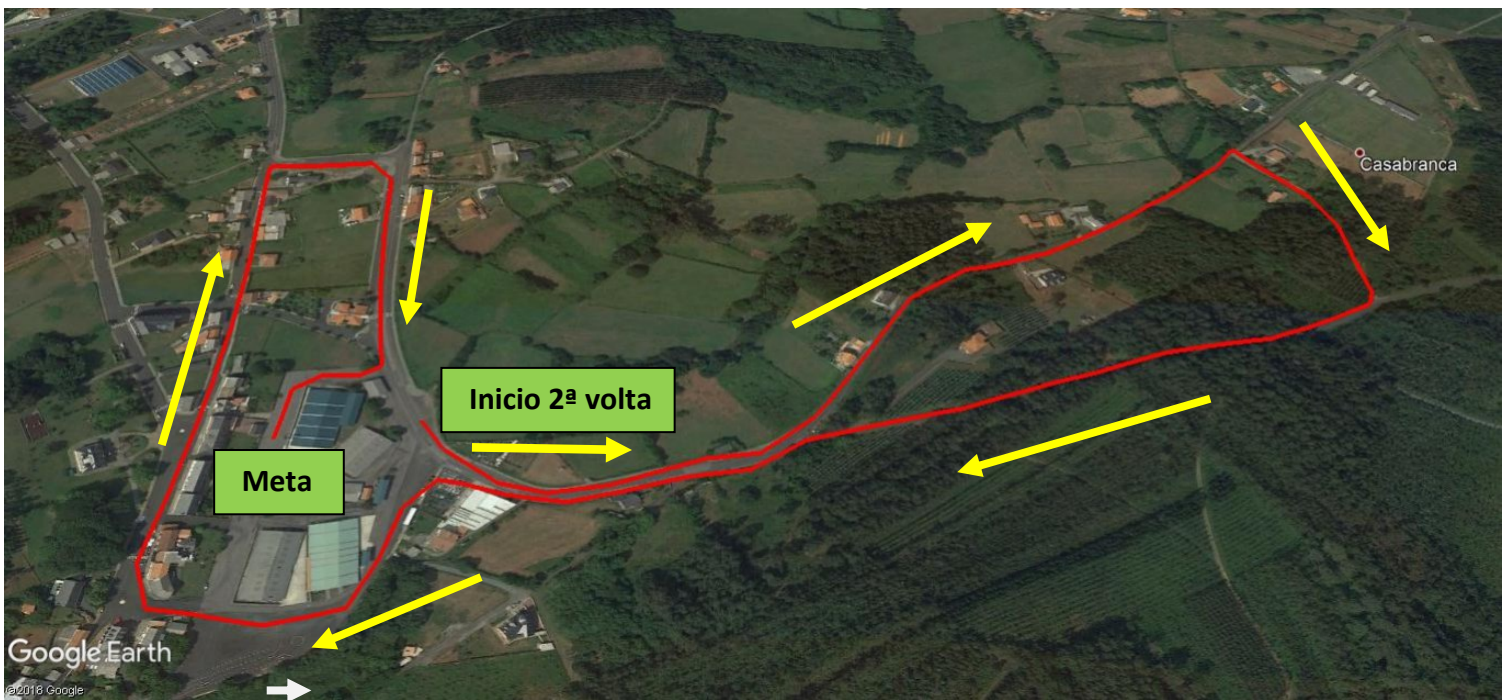


**CATEGORÍA ABSOLUTA 6700 METROS
(DÚAS VOLTAS)**

1ª VOLTA: 3700 M



2ª VOLTA: 3000 M



PERFIL DE DESNIVEL

1ª VOLTA

2ª VOLTA



11. AVITUALLAMENTO:

Haverá servizo de avituallamento sólido e líquido ao final da proba por cortesía de SUPERMERCADO A TENDIÑA MOECHE , SUPERMERCADO O CRUC, A TENDA DE IRIA E BAR – TENDA TOÑITO. En caso de que a temperatura sexa excepcionalmente alta para a época do ano, habilitarase un avituallamento líquido no punto intermedio da carreira absoluta.

12. VEHÍCULOS:

Os únicos vehículos autorizados a seguir a proba son os designados pola organización, que regularán o tráfico ao longo do percorrido. Queda totalmente prohibido seguir aos corredores en coche, moto ou bicicleta, polo perigo que puidera supoñer para os atletas, así como a participación de animais.

13. APARCADOIROS:

No núcleo urbano de San Ramón hai suficientes prazas de aparcadoiro sempre que non entorpeza o circuito das carreiras. Recoméndase estacionar nas inmediacións do Pavillón polideportivo ou da casa do Concello

14. PREMIOS :

- A organización premiará aos tres primeiros/as clasificados/as de cada categoría Masculina e Feminina a partir da categoría Benxamín . Os/as primeiros/as clasificados/as de cada categoría masculina e feminina tamén levarán como agasallo un queixo doado por LÁCTEOS MOECHE.
- Os/as corredores da categoría Pitufos e Prebenxamin recibirán todos/as unha medalla, xa que estas non son probas competitivas.
- Trofeo para o mellor Modestino e mellor Modestina (empadroados no Concello de Moeche) en categoría absoluta.
- A entrega de trofeos realizarase unha vez remate a proba da categoría absoluta.
- Os premios non son acumulativos, a excepción dos trofeos a mellor modestino/a.

15. SEGURO:

A proba conta cun seguro de accidentes para todos/as os/as corredores/as que cubre os posibles danos e responsabilidade civil durante o transcurso do evento.

Esta carreira disporá de ambulancia medicalizada para atender posibles incidencias.

Igualmente o atleta declara estar en condicións físicas óptimas para realizar dita proba. Todos/as os/as participantes polo feito de inscribirse, aceptan o presente regulamento i en caso de dúbida ou de surxir algunha situación non reflexada no mesmo, acatarase o que dispoña o Comité Organizador da proba.

A organización non se fai responsable dos danos que puidesen sufrir as persoas participantes por imprudencias ou descoidos delas mesmas.

15. DESCUALIFICACIÓNS:

A proba estará controlada por técnicos da empresa de servizos deportivos Galitimng e polo persoal do concello de Moeche; e estarán capacitados para descualificar a calquera atleta que incumpra o regulamento ou mostre unha actitude antideportiva e irrespetuosa contra participantes, organización, espectadores e medioambiente.